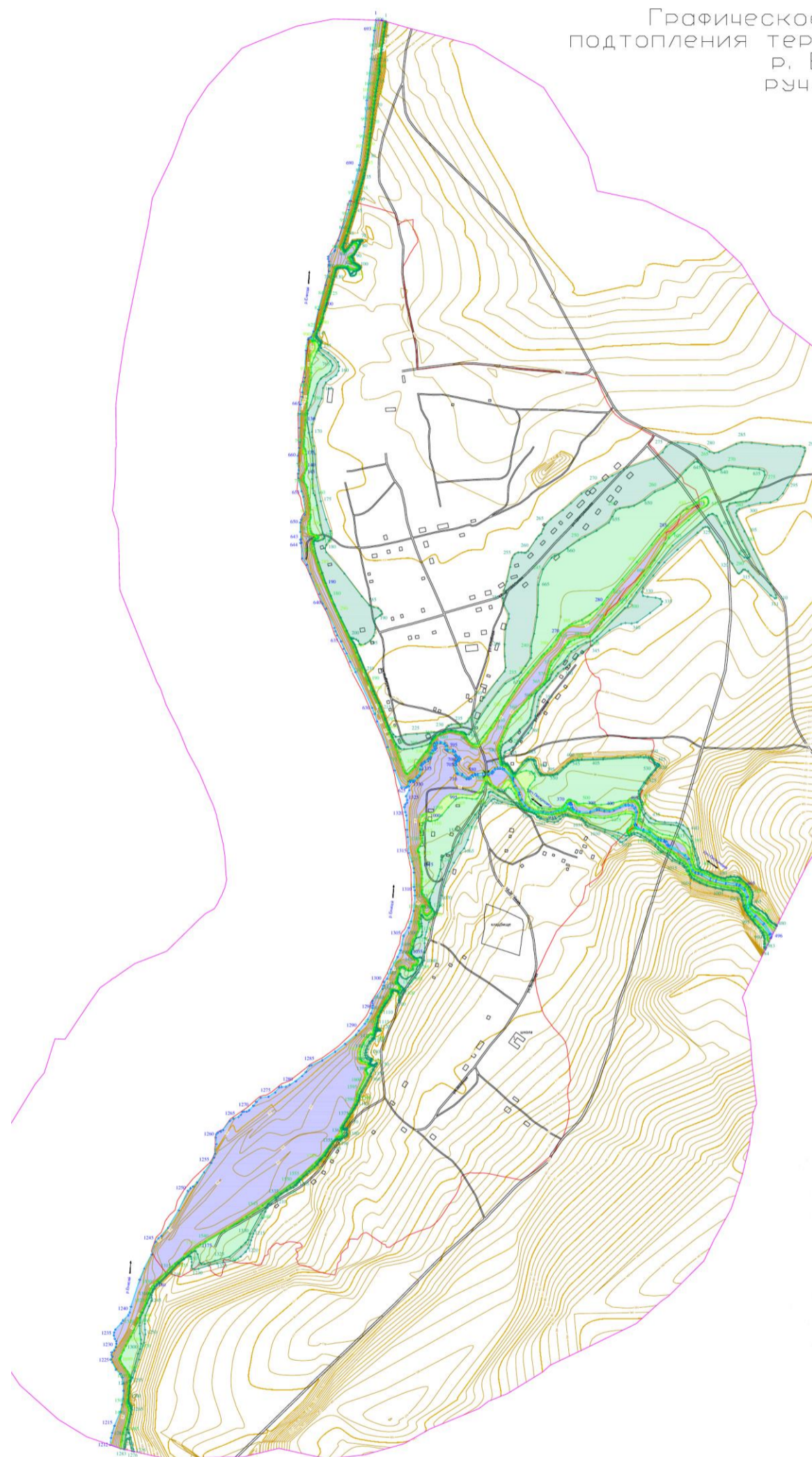

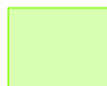
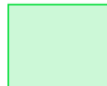
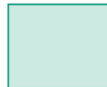





**Правила землепользования и застройки МО Момотовский сельсовет.**  
**Карта градостроительного зонирования. Карта зон с особыми условиями использования территорий- зоны затопления, подтопления территорий, прилегающих к зарегулированной р. Енисей, незарегулированному руч. Пискуновка в д. Пискуновка Казачинского района Красноярского края, затапливаемых при половодьях и паводках 1 % обеспеченности (повторяемость один раз в 100 лет)**



**Условные обозначения**

-  - зона затопления территорий, прилегающих к зарегулированной р. Енисей, незарегулированному руч. Пискуновка в д.Пискуновка Казачинского района Красноярского края, затапливаемых при половодьях и паводках 1% обеспеченности (повторяемость один раз в 100 лет)
-  - зона подтопления территорий, прилегающих к зонам затопления территорий, прилегающих к зарегулированной р. Енисей, незарегулированному руч. Пискуновка в д.Пискуновка Казачинского района Красноярского края, затапливаемых при половодьях и паводках 1% обеспеченности (повторяемость один раз в 100 лет) (территории сильного подтопления)
-  - зона подтопления территорий, прилегающих к зонам затопления территорий, прилегающих к зарегулированной р. Енисей, незарегулированному руч. Пискуновка в д.Пискуновка Казачинского района Красноярского края, затапливаемых при половодьях и паводках 1% обеспеченности (повторяемость один раз в 100 лет) (территории умеренного подтопления)
-  - зона подтопления территорий, прилегающих к зонам затопления территорий, прилегающих к зарегулированной р. Енисей, незарегулированному руч. Пискуновка в д.Пискуновка Казачинского района Красноярского края, затапливаемых при половодьях и паводках 1% обеспеченности (повторяемость один раз в 100 лет) (территории слабого подтопления)
-  - граница населенного пункта
-  - граница перспективной застройки
-  - граница водного объекта